

# Schwerer Rohöl Zug aus Russland für Deutschland



Objekte auf dem Foto : ICE3 von newS und TEM2 Shunter mit Waggons von RailRoadsim

## Änderungen bei diesem Szenario

1. ICE 3 verkürzt, damit er nicht mehr so lang ist
2. Ziel bug behoben d.h. : nur noch ein Ziel anstatt jedes mal 2.
3. Train Simulator 2012 kompatibel gemacht

## Vorraussetzungen und Installation :

Es werden für dieses Szenario benötigt :

Train Simulator 2012 ab Version : v7.1a ,

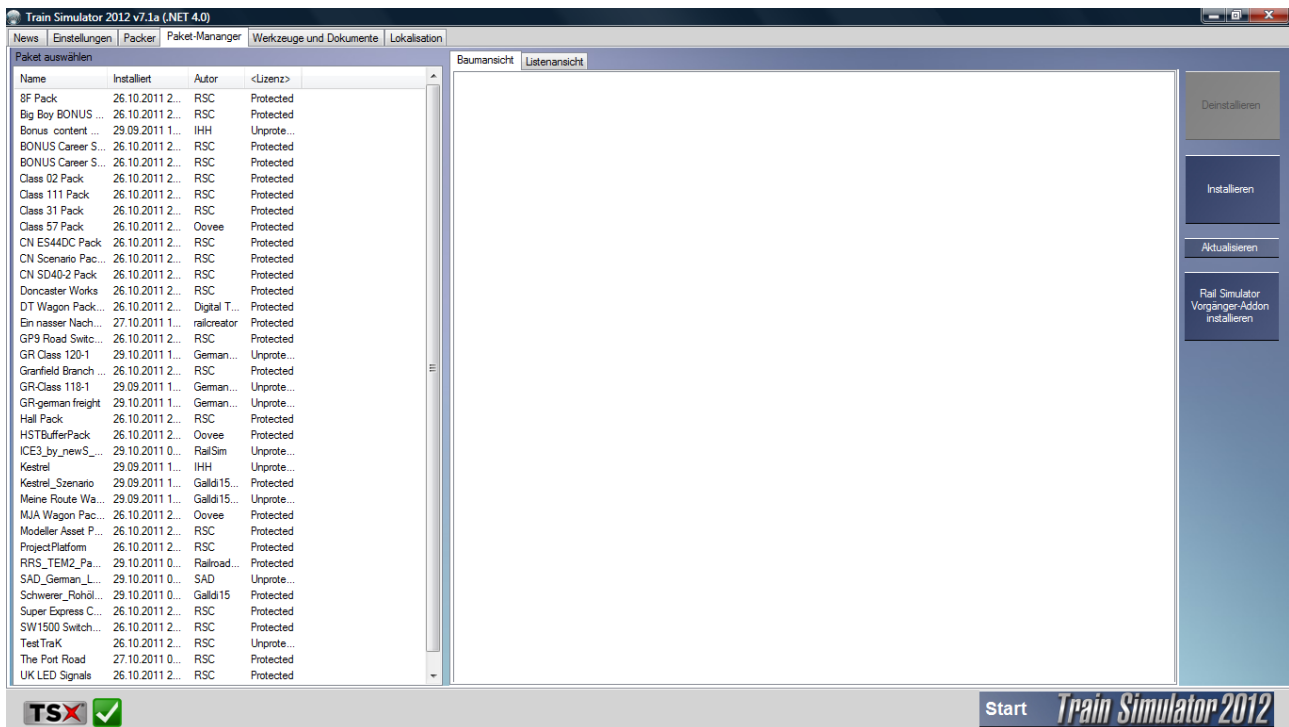
German Railroads oder Virtual Railroads Baureihe E18 bzw. 118, ICE 3 von newS und die Tem2 von RailRoadsim

(LINK : <http://railroadsim.net/en/downloads/rw/packs>)

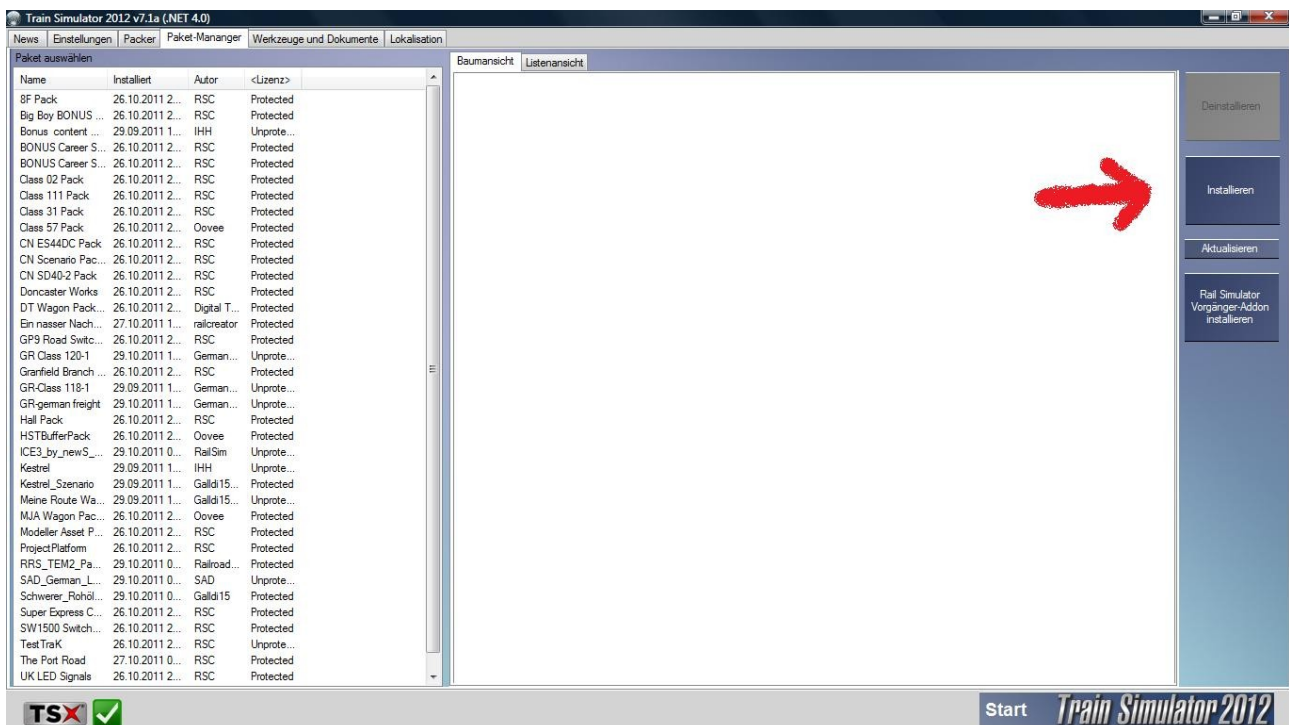
Installation : Öffnen sie Train Simulator 2012 via Steam (starten sie das spiel aber nicht)



Um das Szenario zu installieren, klicken sie auf die Register Karte Paket Manager



Klicken sie dann auf den Installieren Button :



Dannach öffnet sich ein neues Fenster,wo sie dann die  
Datei : Schwerer\_Rohöl\_Zug\_V1.1.rwp aus.  
Dannach wird sich das Szenario selber installieren.

Vielen Dank,dass sie mein Szenario Schwerer Rohöl  
Zug aus Russland für Deutschland heruntergeladen  
haben und spielen. Viel spass beim spielen

Mit freundlichen Grüßen : Galldi15